

2.1 Bassin versant

Le bassin versant du Grand lac Rond correspond à une superficie totale de 468,96 km². Le territoire du bassin versant est essentiellement forestier. La présence anthropique est principalement localisée à proximité des lacs dont une partie conséquente se situe dans l'unité de drainage du Grand Lac Rond. En effet, la majorité des logements situés dans le bassin versants se situent à moins de 100 mètres du rivage des lacs.

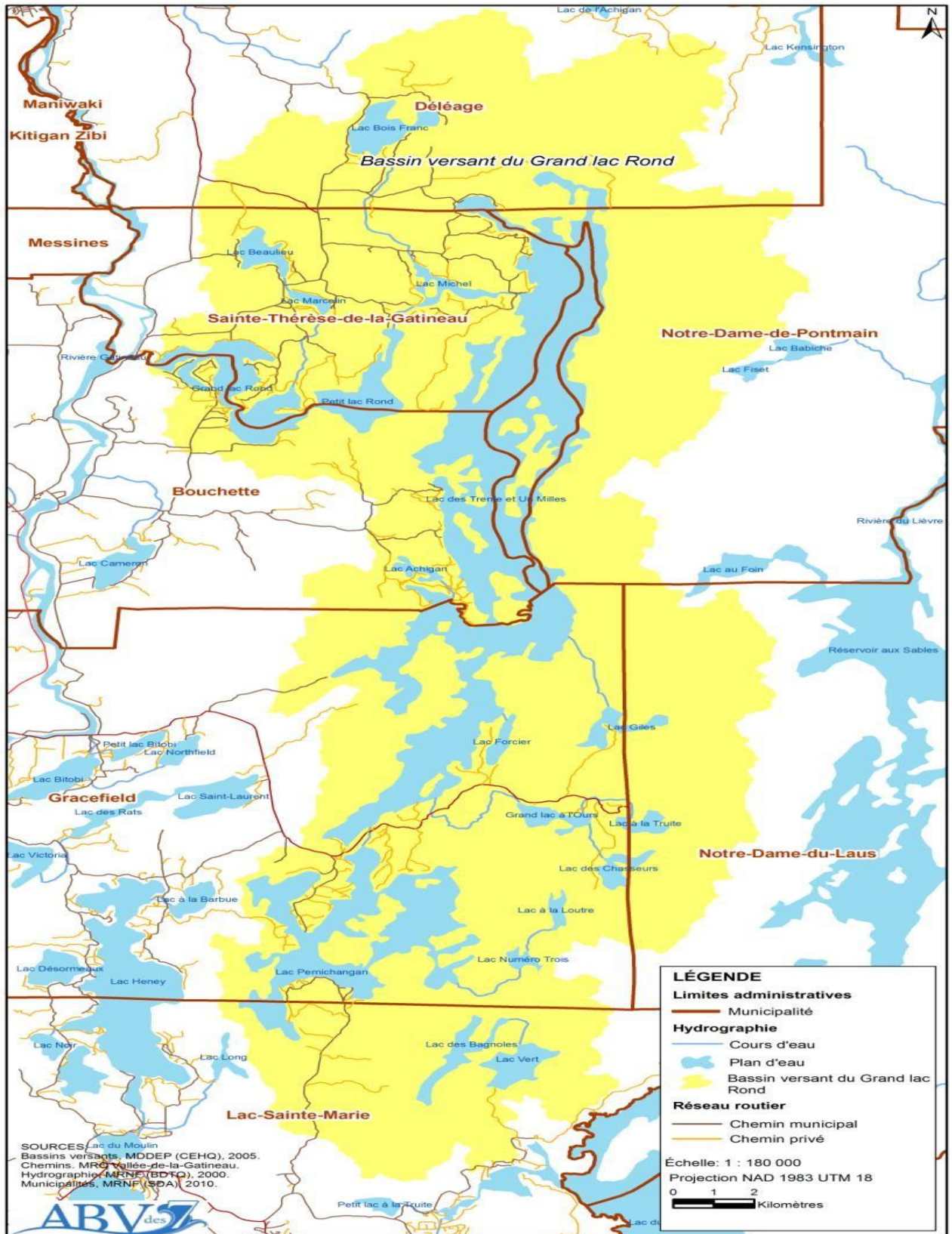


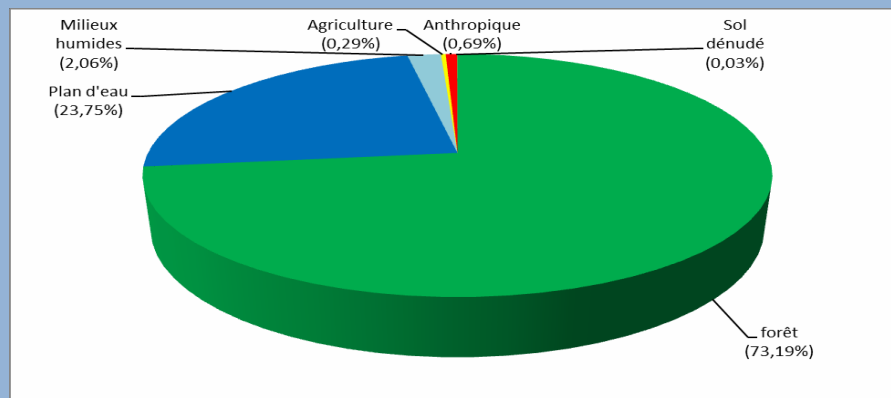
Figure 8: Bassin versant du Grand lac Rond

Source: ABV des 7

CARTE D'IDENTITÉ DU BASSIN VERSANT DU GRAND LAC ROND

Superficie du bassin versant (m²): 468,96 km² (469 hectares)
Dépôt de surface dominant : dépôt glaciaire
Géologie dominante : métamorphique carbonatée
Ordre de Strahler : 5 (Lac de milieu de réseau)
Nombre de lacs dans le bassin versant du Grand lac Rond : 304
Aire de drainage: 365,93 km² (36 593 hectares)
Volume de drainage : 172 568 223,527 m³
Ratio de drainage : 82,410
Coefficient de rétention : 0,43057
Charge en eau (m³/an) : Faible

Occupation du sol dans le bassin versant (%) :



Dénombrement des logements dans le bassin versant :

Distance du rivage	Nombre	Pourcentage (%)
À moins de 100m	1260	82,51%
Entre 100 et 200m	87	5,70%
Entre 200 et 300m	40	2,62%
À plus de 300m	139	9,10%
TOTAL	1527	100,00%

Source: L'ATINO. 2012. *Caractérisation des lacs de la MRC de la Vallée-de-la-Gatineau*. 2574 p.

Via le lac des Trente et Un Milles, l'eau se jette dans le Grand lac Rond à travers une chaîne de lacs et de ruisseaux, c'est-à-dire par le biais du Lac la Vieille, du Lac Michel, et du Petit Lac des Pères (Petit lac Rond). Au total, 304 lacs se trouvent dans le bassin versant du Grand lac Rond, le plus grand étant le lac des Trente et Un Milles. À l'exutoire du lac, l'eau se déverse dans un ruisseau à l'extrémité ouest du lac pour ensuite se jeter dans la rivière Gatineau.

