

1. Le Grand lac Rond

2.1 Localisation

La zone d'étude est constituée du bassin versant du lac des Trente et Un Milles, incluant le Grand lac Rond et sa propre aire de drainage. La prise en compte du bassin versant permet de saisir l'importance des différentes échelles de bassin pour une meilleure gestion de l'eau et des lacs.

Le Grand lac Rond se situe dans la MRC de la Vallée-de-la-Gatineau en Outaouais, partagé entre la municipalité de Bouchette et la municipalité de Sainte-Thérèse-de-la-Gatineau. Il se trouve approximativement à 135 km au nord de la ville de Gatineau en passant par la route 105 et à 24 km au sud de la ville de Maniwaki. Le lac se situe à 7 km à l'Ouest de la route 105. Ses coordonnées géographiques sont 46°14'32,149 de latitude et -75°53'29,96 de longitude.

Le Grand lac Rond possède une forme originale axée nord-sud et constituée de deux grandes étendues d'eau resserrées au centre par un corridor d'eau étroit. Sa superficie correspond à 570 hectares.

Le seul accès public au plan d'eau peut se faire via une descente de mise à l'eau payante située sur la plage-Paul.

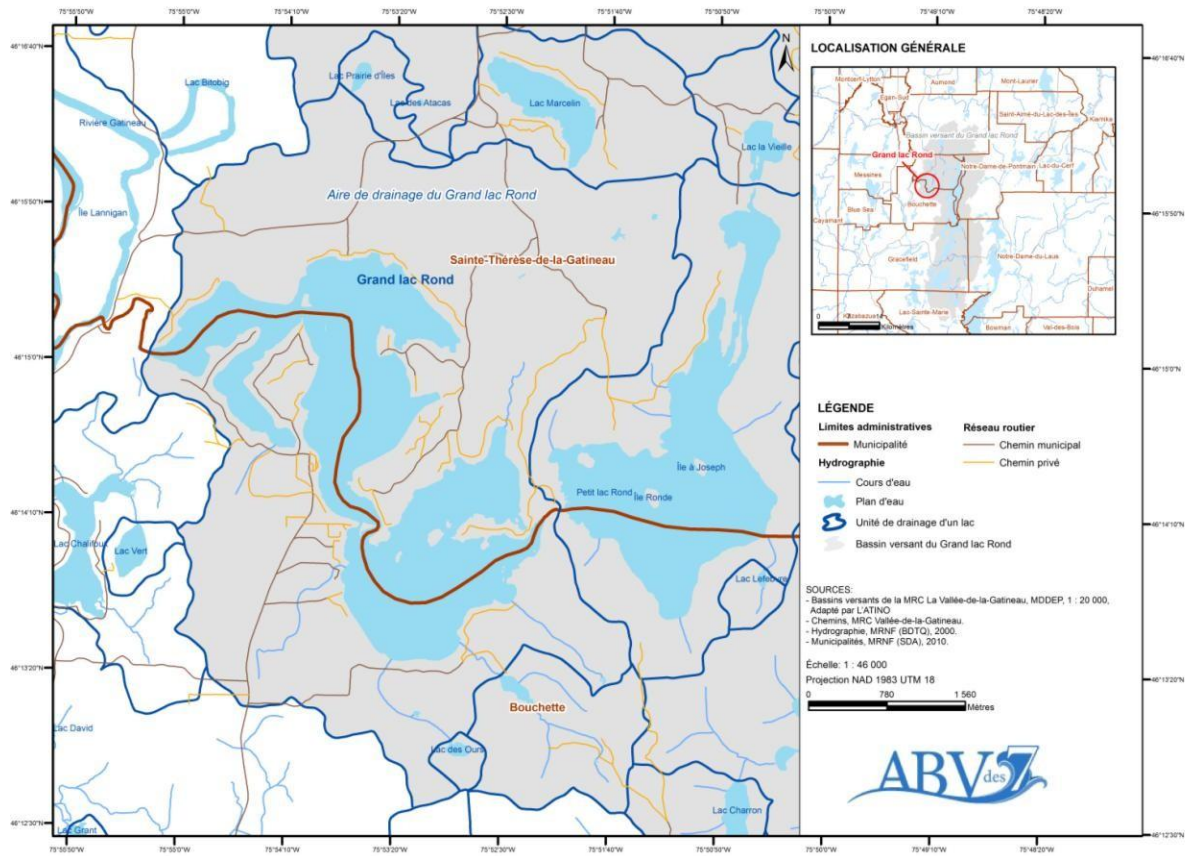


Figure 7: Le Grand lac Rond et son unité de drainage
Source: ABV des 7

CARTE D'IDENTITÉ DU GRAND LAC ROND (Annexe 1)

Municipalités: Bouchette et Sainte-Thérèse-de-la-Gatineau

Bassin versant d'appartenance: Gatineau

Sous-bassin versant: Décharge du lac des Trente et Un Milles

Latitude : 46°14'32,149

Longitude : -75°53'29,96

Altitude : 139 mètres

Superficie: 5,70 km² (570 hectares)

Classement de la taille : Moyen

Périmètre: 30,24 km

Longueur : 4,33 km

Largeur : 2,56 km

Profondeur: 40 mètres

Classement de la taille : Moyen

Sinuosité : Long

Complexité : Très complexe

Confinement : Sporadique

Géologie dominante du lac : Métamorphique carbonatée

Texture des dépôts de surface dominants en bordure du lac (50m) : Loam

Dénombrement des logements dans l'unité de drainage :

Distance du rivage	Nombre	Pourcentage
À moins de 100m	324	93,64%
Entre 100 et 200m	8	2,31%
Entre 200 et 300m	4	1,16%
À plus de 300m	10	2,89%
TOTAL	346	100,00%

Source: L'ATINO. 2012. *Caractérisation des lacs de la MRC de la Vallée-de-la-Gatineau*. 2574 p.